



# **SMS Brána SK/ORG API**

© 2007 by XEN-Housing Ltd.

Ver. 1.4



**Pamätaj, že aj tá naj ažšia hodina v  
tvojom živote, má len 60 minút**

---

*Sofokles*

# SMS Brána SK - API

© 2007 by XEN-Housing Ltd.

All rights reserved. No parts of this work may be reproduced in any form or by any means - graphic, electronic, or mechanical, including photocopying, recording, taping, or information storage and retrieval systems - without the written permission of the publisher.

Products that are referred to in this document may be either trademarks and/or registered trademarks of the respective owners. The publisher and the author make no claim to these trademarks.

While every precaution has been taken in the preparation of this document, the publisher and the author assume no responsibility for errors or omissions, or for damages resulting from the use of information contained in this document or from the use of programs and source code that may accompany it. In no event shall the publisher and the author be liable for any loss of profit or any other commercial damage caused or alleged to have been caused directly or indirectly by this document.

Printed: september 2007 in London, United Kingdom

## **Publisher**

*XEN-Housing Ltd.  
.d. 514  
980 11 Ož any*

*mailto:info@sms-brana.org  
http://www.sms-brana.org  
http://www.sms-brana.sk  
http://www.xen-housing.sk  
http://www.xmsc.eu*

*I O: 37304241*

## **Special thanks to:**

*All the people who was contributed to ttesting of our systems.*

# Obsah

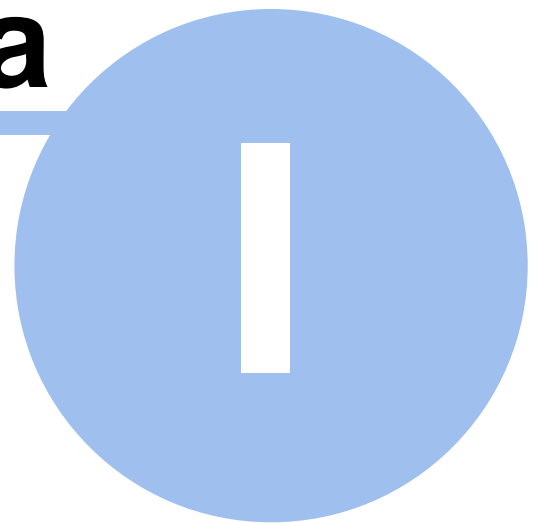
	0
<b>as I Úvod</b>	<b>4</b>
<b>as II HTTPS - Get/Post</b>	<b>6</b>
1 Funkcia send_sms .....	6
Použitie WGET .....	7
2 Funkcia check_status .....	7
3 Callback URL .....	7
4 Stav SMS .....	8
<b>as III SMS z mobilu</b>	<b>10</b>
1 Konfigurácia Nokia 6020, 6030, 6230i ...	11
2 Konfigurácia Sony Ericsson T630 .....	12
<b>as IV Active Desktop</b>	<b>14</b>
1 Inštalácia Widgetu .....	14
Inštalácia certifikátov .....	14
Aktivácia Widgetu .....	15
<b>Index</b>	<b>19</b>



SMS Brána SK/ORG  
API

# Kapitola

---



# 1 Úvod

Tento dokument popisuje API (Aplika no-Programátorské Rozhranie) umožňujúce používať systém SMS-Brana.SK/ORG z rôznych externých aplikácií. Aplikačné rozhranie podporuje nasledovné protokoly:

- HTTPS - GET/POST

Spätná komunikácia nášho SMS centra s vaším systémom prebieha dvomi spôsobmi:

- Callback URL
- Odpoveď v protokole

Callback URL je adresa skriptu, ktorý náš interface iniciuje na Vašej strane a odovzdá mu v parametroch informácie o zmene stavu odosielaných správ. Callback URL si môžete nastaviť v profile, tak ako to ukazuje nasledovný obrázok:



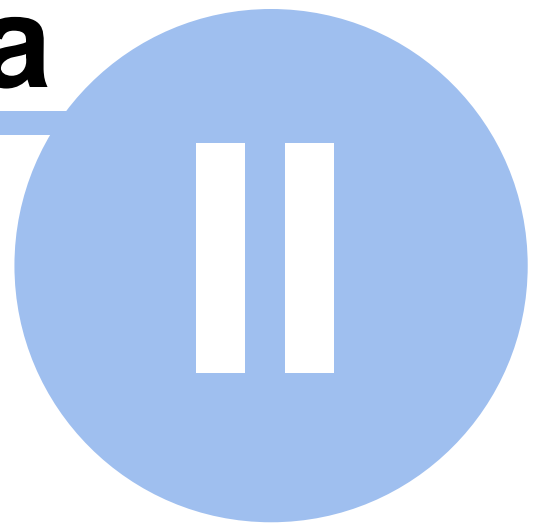
The image shows a web form for setting the API Callback URL. It has a light yellow background. At the top, it says "API Callback URL". Below that is a text input field containing "http://www.moja-stranka.sk/callback.php". Underneath are two password fields labeled "Heslo" and "Potvrdenie", both containing asterisks. At the bottom is an orange button with the text "Uložiť »".

**Obr. 1:** Nastavenie Callback URL v profile

SMS Brána SK/ORG  
API

# Kapitola

---



## 2 HTTPS - Get/Post

Základným komunikačným protokolom pre naše SMS centrum a zároveň najjednoduchším na implementáciu, je HTTPS - Get/Post. Ide o jednoduchý komunikačný protokol, umožňujúci odosielať SMS správy za pomoci zavolania jednoduchého URL.

Server aplikácie rozhrania sa nachádza na adrese <https://api.sms-brana.org/>. V rámci tohoto servera je implementovaných niekoľko funkcií, ktoré si tu popíšeme.

### 2.1 Funkcia send\_sms

Táto jednoduchá funkcia, ako už aj jej názov naznačuje, slúži k odoslaniu SMS správy.

Príklad volania:

```
https://api.sms-brana.org/https/send\_sms.php?login=JA&password=HESLO  
&to=CISLO&sms\_text=Pokusna+SMS
```

Parametre:

- login - používateľské meno
- password - heslo
- to - adresát - telefónne číslo. Podporované formáty
  - lokálny formát Príklad: 0999123456, 0999/123456, 0999-123456, 0999 123456 atď.
  - medzinárodný formát Príklad: 421999123456 421-999-123456 +421-999-123-456 atď.

***V prípade konverzie ísel platí nasledovné:***

- Každý používateľ má štandardne pridelenú medzinárodnú predvoľbu 421 ktorú je možné na požiadanie zmeniť
- Všetky znaky okrem 0-9 sú odstránené
- V prípade, že dĺžka čísla je menšia ako 11 znakov a začína jedným znakom 0, je znak 0 odstránený a je pripojená medzinárodná predvoľba používateľa
- V prípade, že číslo začína znakmi 00, sú tieto znaky odstránené (predpoklad formátu 00421 atď.)

Odpoveď :

```
OK:Správa bola odoslaná:0d39b9cd0e0ef5e4df8f5a877eafb81c:0.8:8.4
```

V odpovedi sú jednotlivé parametre oddelené dvojbodkou:

- Stav [OK|ERR]
- Textový popis operácie
- Identifikátor správy
- Zúčtovaný debet v kreditoch
- Zostávajúci kredit

## 2.1.1 Použitie WGET

Príklad:

```
/usr/bin/wget --no-check-certificate "https://api.sms-brana.org/  
https/send_sms.php?login=my_username&password=my_password&to=42190x123456&  
ms_text=testing+api"
```

## 2.2 Funkcia check\_status

Táto jednoduchá funkcia, slúži k overeniu stavu SMS správy.

Príklad volania:

```
https://api.sms-brana.org/https/check_status.php?login=JA&password=HESLO  
&msg_id=0d39b9cd0e0ef5e4df8f5a877eafb81c
```

Parametre:

- login - používateľské meno
- password - heslo
- msg\_id - ID odoslanej správy, ktoré ste obdržali z funkcie send\_sms

Odpove :

```
STATUS:0d39b9cd0e0ef5e4df8f5a877eafb81c:4
```

## 2.3 Callback URL

Callback URL je adresa skriptu, ktorý náš interface iniciuje na Vašej strane a odovzdá mu v parametroch informácie o zmene stavu odosielaných správ.

**Príklad:**

```
http://www.mojportal.sk/SMS/feedback.php?msg_id=ca9d5be64162ff6d8d3038d994  
bdeac9&status_code=4&mt_to=42190x123456
```

**Parametre:**

- msg\_id - ID správy, ktorej sa volanie týka
- status\_code - stav správy
  1. správa prijatá na doručenie
  2. správa odoslaná do SMS centra
  3. správa doručená do cieľového SMS centra
  4. správa doručená na MT
  9. chyba routingu - správu nebolo možné doručiť do cieľovej siete
- mt\_to - cieľové telefónne číslo

## 2.4 Stavý SMS

Zoznam stavov SMS:

- 1 Správa naplánovaná na odoslanie v budúcnosti.
- 001 Správa opustila systémy SMS-Brána.SK.
- 002 Správa je na ceste do cieľového SMS centra.
- 003 Správa doručená do cieľového SMS centra. čaká sa na potvrdenie o prijatí MT.
- 004 Správa doručená na MT.
- 005 Chyba. Pravdepodobne nesprávny obsah SMS.
- 006 Stornovaná správa používateľom alebo interným pravidlom systému.
- 007 Chyba pri preberaní správy mobilným telefónom z SMS centra.
- 008 Správa doručená na vstup do cieľového SMS centra.
- 009 Chyba routingu. Správa pravdepodobne už nebude doručená.
- 010 Správa expirovala pred doručením do cieľového SMS centra.
- 011 Správa pozdržaná na pozdejšie odoslanie.
- 012 Nedostatok kreditov pri správe odosielanej podľa plánovaného času.

SMS Brána SK/ORG  
API

# Kapitola

---



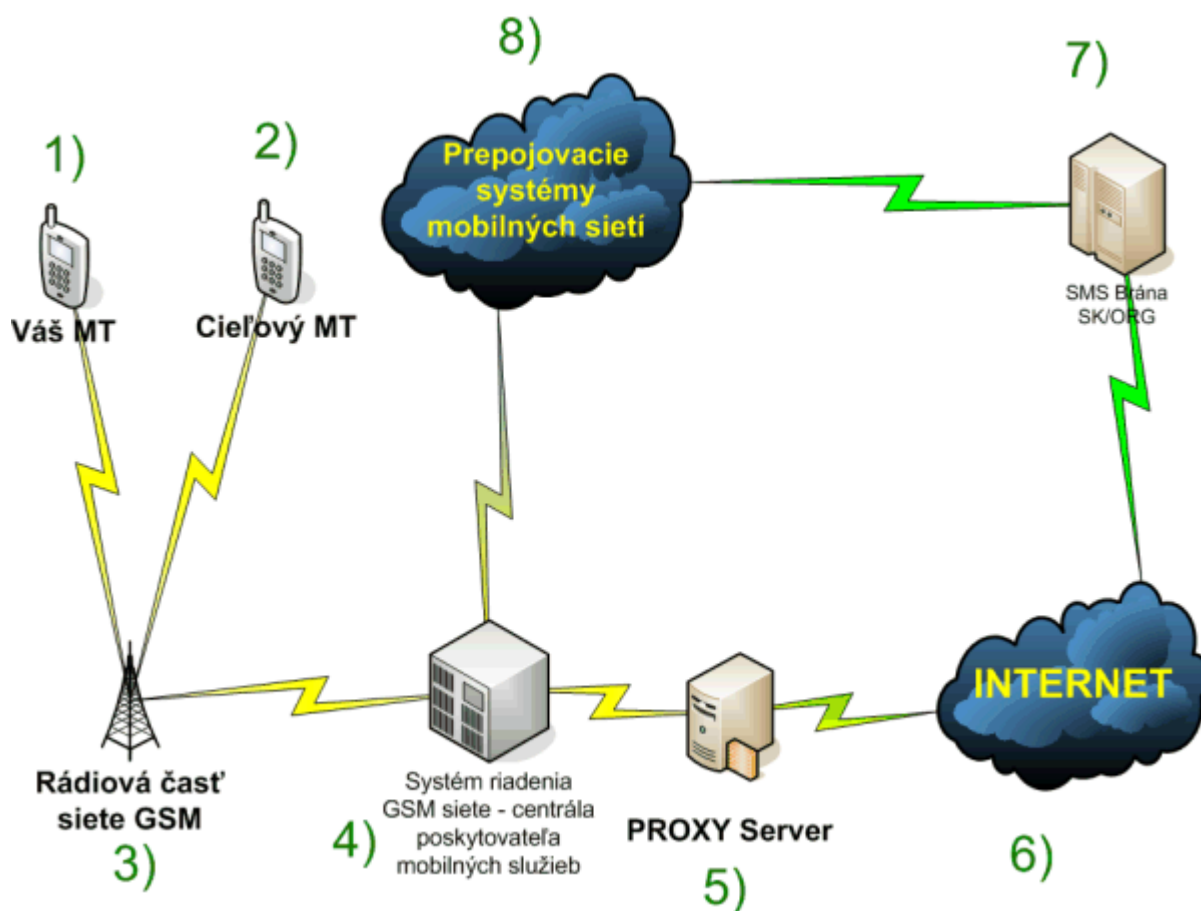
### 3 SMS z mobilu

Naše systémy taktiež ovládajú komunikáciu pomocou MMS protokolov definovaných štandardmi pre MMS over WAP. Toto umožní prekonfigurovať Váš mobil tak, aby komunikoval pomocou dátových služieb priamo s našim MMS centrom, a využíval ho tak na lacnejšie odosielanie SMS a MMS správ.

Zasielanie SMS priamo z Vášho mobilného telefónu je nová služba, ktorá pre Vás znamená alternatívu možnosť, ako by ste v kontakte s Vašími priateľmi priamo na Vašich cestách.

#### Ako to funguje

Zasielanie SMS priamo z Vášho mobilného telefónu je v princípe založené na zmene MMS centra v nastaveniach Vášho mobilného telefónu. Nasledujúci obrázok stručne naznačuje situáciu.



Pri odosielaní SMS cez naše MMS centrum sa Váš MT 1) pomocou siete GSM 3),4) a proxy servera 5) spojí cez internet s našim systémom 7) a odovzdá mu balík dát vo forme MMS. Naš systém dekóduje MMS správu, extrahuje z nej text, a tento doručí pomocou medzinárodných prepojovacích systémov 8) do SMS centra cieľovej siete 4), ktoré už pomocou rádiovkej siete 3) doručí SMS správu na cieľový telefón 2)

## o na to potrebujem

- 1) Mobilný telefón podporujúci MMS a dátové prenosy GPRS
- 2) Aktivovanú dátovú službu GPRS na Vašej karte

### 3.1 Konfigurácia Nokia 6020, 6030, 6230i ...

Ak príklad si uvedieme nastavenie na telefóne NOKIA 6020.



- V hlavnom menu si zvolíme **NASTAVENIA**
- Vyberieme si položku číslo 11 -> **Konfiguračné nastavenia**
- Položka **Predvolené konf. nastavenia** má obsahovať nastavenie pre pripojenie na internet pod a Vašho poskytovateľa a služieb (Orange, T-Mobile, O2)
- Položka **Prednostné miesto pripojenia** opäť má obsahovať štandardné nastavenia pod a poskytovateľa a (siete)
- Vyberieme si položku **Osoné konfiguračné nastavenia**
  - **Vo by** -> **Prida**
  - **Typ** -> **Multimediálne správy**
  - **Názov konta** -> **SMS-Brana.ORG**
  - **Adresa servera** -> **http://mms.sms-brana.org/send/uzivatel/heslo/sms**
  - **Použiť prednost. miesto prístupu** -> **Áno**
  - **Späť**
  - V zozname si teraz vyberieme **SMS-Brana.ORG** a pomocou **Vo by**->**Aktivovať**, aktivujeme nastavenie

Od tohoto okamžiku môžete odosielať SMS cez naše systémy ako by ste odosieli MMS. Odporúčame zbytočne neprikladať obrázky, nakoľko Vám to len zvýši dátový prenos a doručená bude len textová časť MMS orezaná na 160 znakov.

## 3.2 Konfigurácia Sony Ericsson T630



- 1) "Menu/Spravy/Spravy MMS/Moznosti/Server sprav" nastavíme na **<http://mms.sms-brana.org/send/MENO/HESLO/sms>**
- 2) "Menu/Spravy/Spravy MMS/Moznosti/Profil WAP" vyberieme profil T-Mobile WAP

SMS Brána SK/ORG  
API

# Kapitola

---



IV

## 4 Active Desktop

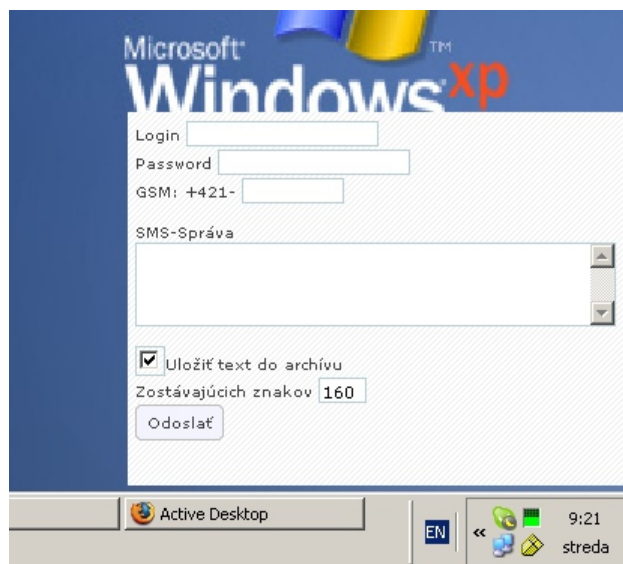
Active Desktop je systém zavedený v Microsoft Internet Explorer 4.0. Zjednodušené povedané, umožňuje užívateľom pridať HTML bloky na pracovnú plochu. Po prvýkrát sa táto technológia objavila ako prídavok k Windows 95. Od verzie Windows 98 sa už nachádza ako štandardná funkcia operačného systému.

Používateľ môže pridávať jednotlivé HTML bloky, ktoré umiestni ako pozadie pracovnej plochy a môže ich umiestniť na ľubovoľné miesto, i meniť ich veľkosť.

Active Desktop funguje v princípe ako "widget technológia" a umožňuje tak používateľovi upravovať vzhľad i funkcie svojej pracovnej plochy.

### 4.1 Inštalácia Widgetu

Inštalácia je veľmi jednoduchá, stačí sa držať nasledovného postupu. Po inštalácii to môže vyzerať napríklad takto:



#### 4.1.1 Inštalácia certifikátov

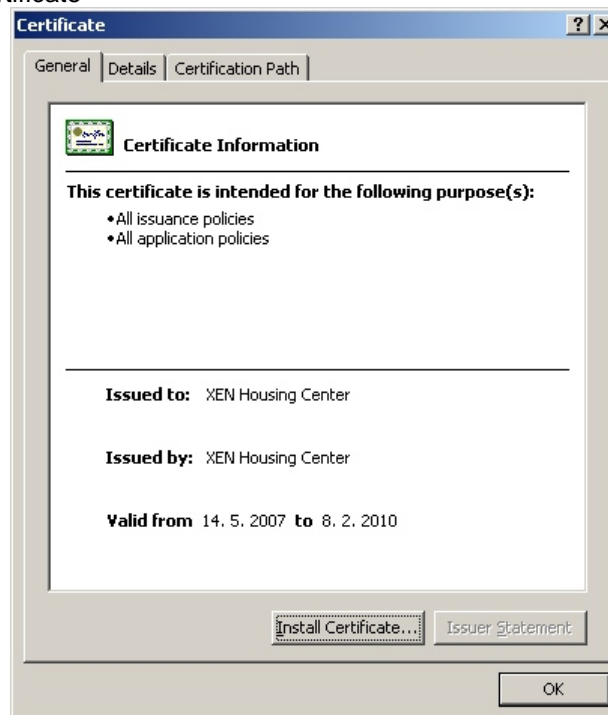
Nakoľko celá komunikácia prebieha šifrovaná pomocou https protokolu, je potrebné pre správnu funkčnosť nainštalovať certifikát našej materskej certifikačnej autority.

1. V Internet Exploreri si otvorte adresu <https://api.sms-brana.org/cdf/ca.cert>.

## 2. Vyberte si Open



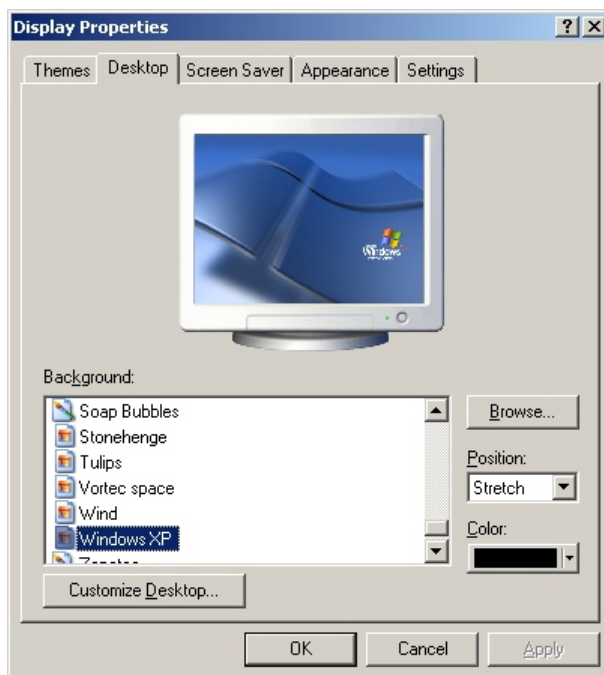
## 3. Vyberte si Install Certificate



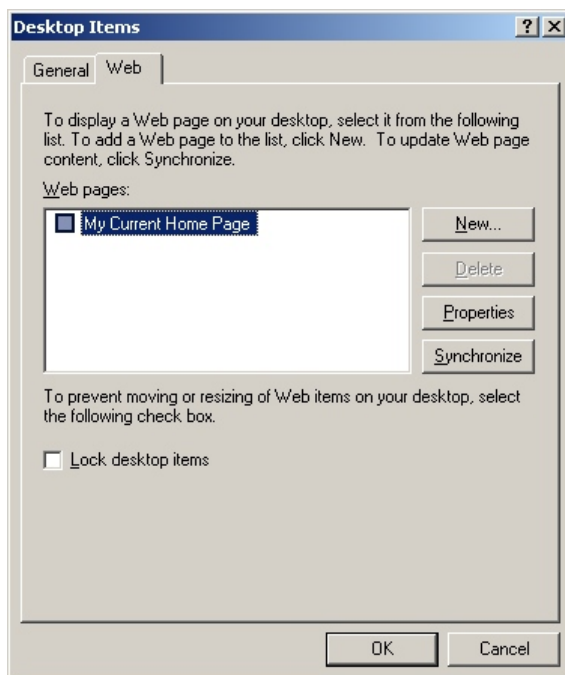
## 4. Next->Next->Next->Finish

### 4.1.2 Aktivácia Widgetu

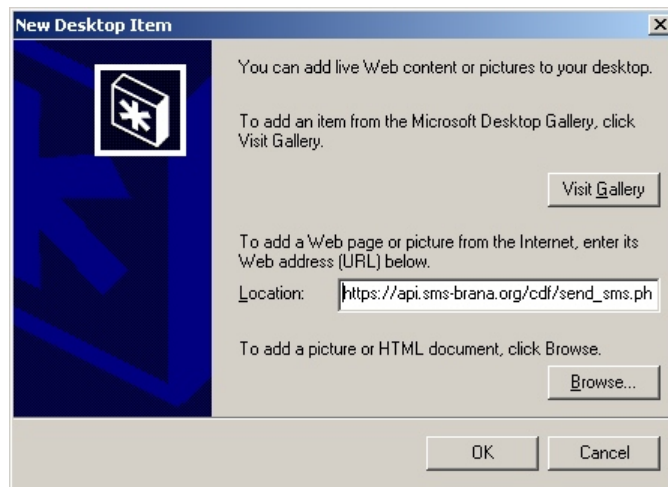
1. Na prázdnej ploche kliknite pravým tlačítkom a vyberte si **Vlastnosti**.
2. Zo záložky Plocha/Desktop si vyberte Upravi /Customize



3. Zo záložky WEB si vyberte Nové/New



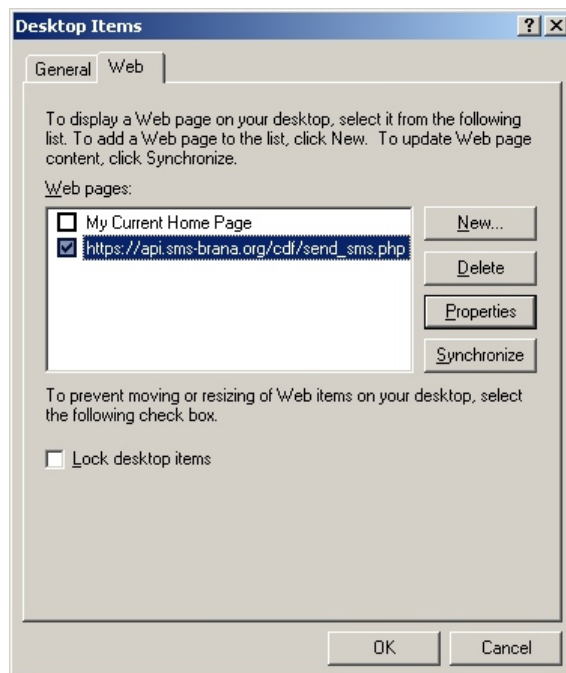
4. Do nasledujúceho okna vpište adresu: [https://api.sms-brana.org/cdf/send\\_sms.php](https://api.sms-brana.org/cdf/send_sms.php)



5. OK.



6. OK.



7. HOTOVO



# Index

## - A -

Active Desktop 14  
archive\_text 6

## - C -

CallBack URL 4, 6  
certifika ná autorita 14  
certifikát 14

## - F -

Funkcia check\_status 7  
Funkcia send\_sms 6

## - G -

GPRS 10

## - K -

komunika ný protokol 6  
konverzia ísel 6

## - M -

MMS centrum 10  
MMS over WAP 10  
MMS protokol 10  
MMS správa 10

## - O -

OutBox 6

## - S -

Server apliká ného rozhrania 6  
SMS centrum 10  
SMS správa 10

Stavy SMS 8

## - W -

widget technológia 14

## - Z -

Zoznam stavov SMS 8